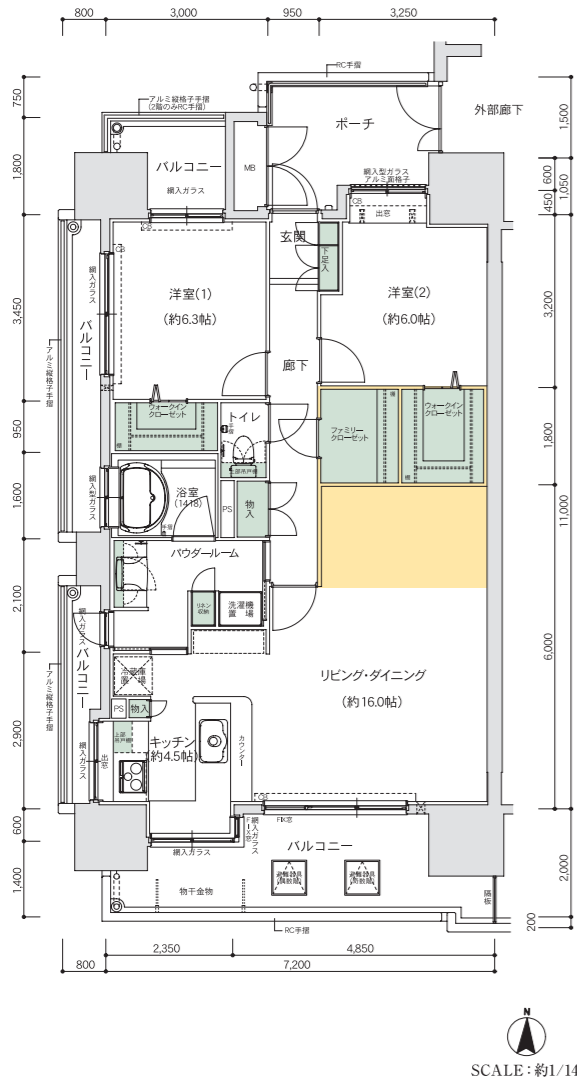


Menu Plan A1

2LDK+2WIC+FC

WIC:ウォークインクローゼット FC:ファミリークローゼット

和室をリビング・ダイニングと一体にし、
広さと収納力をアップさせたプランです。

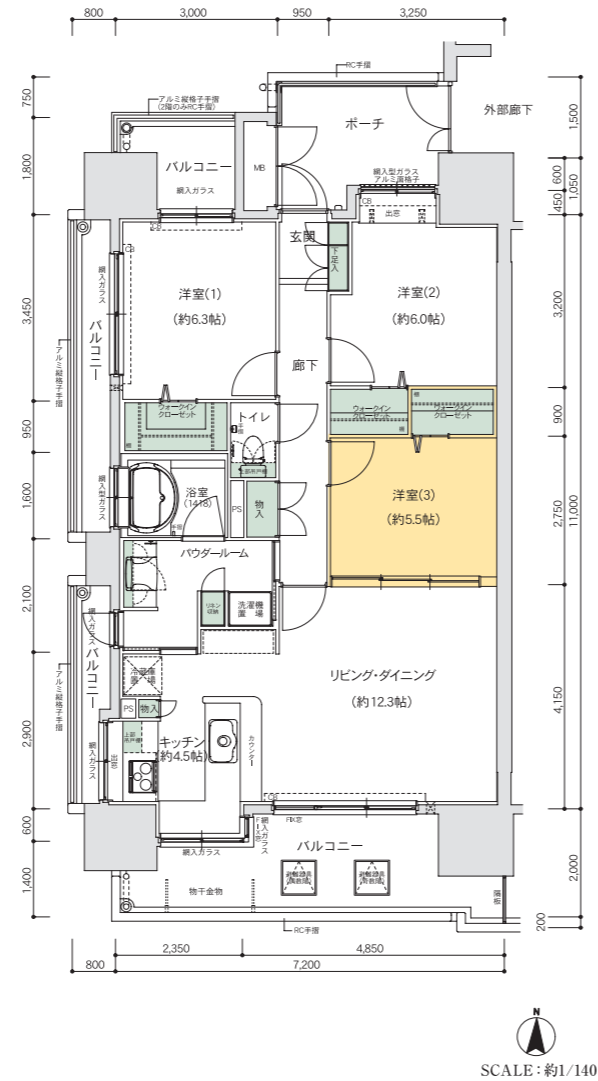


Menu Plan A2

3LDK+3WIC

WIC:ウォークインクローゼット

和室を洋室(3)に変更したプランです。

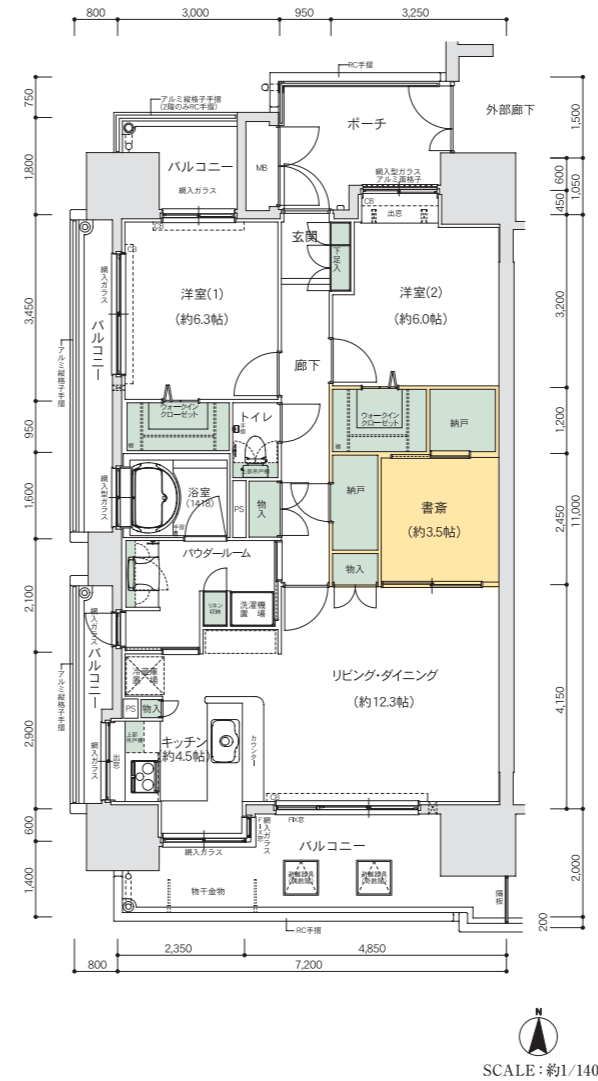


Menu Plan A3

2LDK+2WIC+DEN+N

WIC:ウォークインクローゼット DEN:書斎 N:納戸

和室を書斎に変更し、洋室(2)の収納を拡大。
納戸や物入も設けたプランです。



※メニュープランは、無償にて変更いただけます。ただし、工程上、申し込みに期限があります。また、水廻り関係(台所、洗面所、浴室等)の位置変更には対応しておりません。予めご了承ください。
※住戸によっては、ご希望のレイアウトやオプションに対応できない場合があります。詳しくはご確認ください。※最終プラン確定後は、一切変更ができません。予めご了承ください。